

СИСТЕМА

Персональный

Исходный

Код

ПИК

ПИК - это сумма коэффициентов трех основных жизненных ресурсов человека: разума, тела, чувств

ПИК - общий коэффициент вашего потенциала и энергии

Комплекующие
ПИК:

IQ
РАЗУМ

VQ
ВОЛЯ

EQ
ИНТУИЦИЯ



ПИК



IQ

коэффициент интеллекта

Это область идей, инноваций, прозрений, инсайтов, когнитивной гибкости, нестандартного мышления.

EQ

эмоционально-интуитивный интеллект

Он ответственен за способность различать и преобразовывать свои чувства и чувства других людей. А в апогее своего развития обеспечивает нас мощной интуицией.

VQ

коэффициент жизненной энергии

Это воля, дисциплина, способность выполнять обещанное и воплощать задуманное.

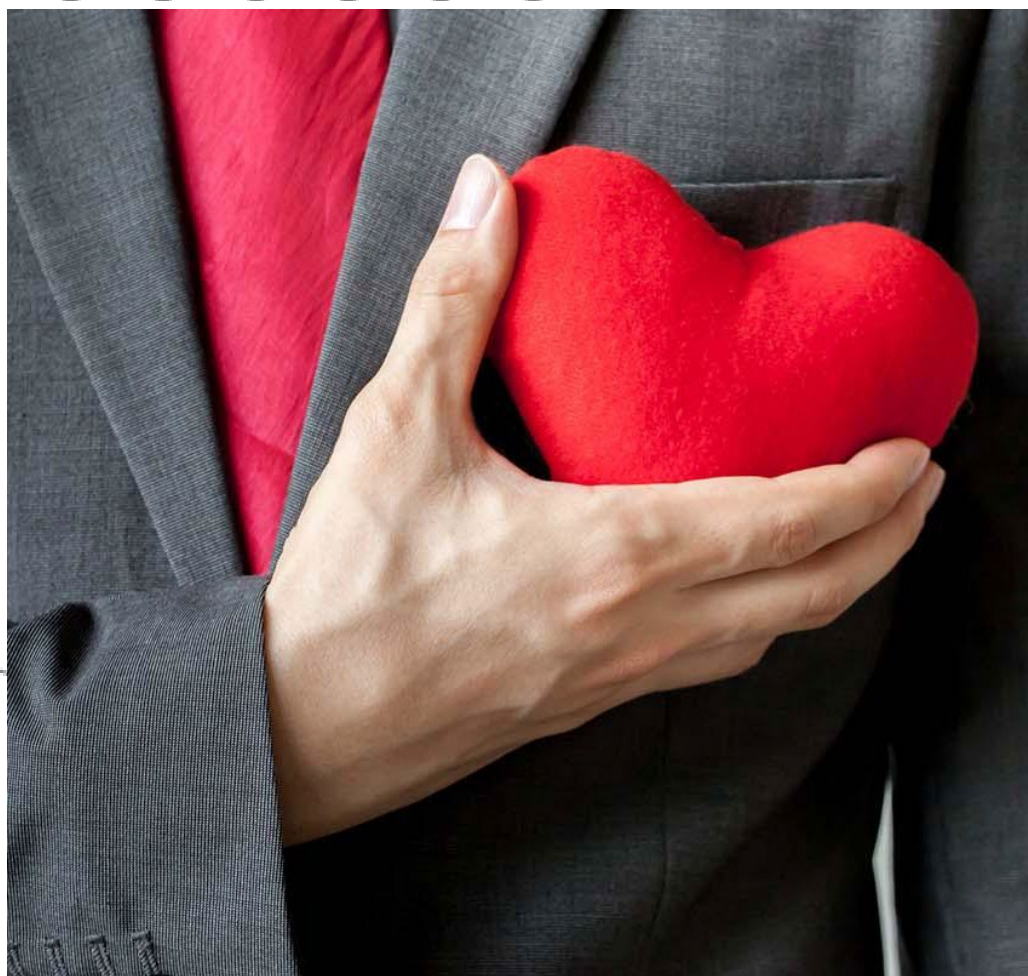
ПИК

IQ

*Intelligence
Quotient*

- уровень когнитивной гибкости
- объем памяти
- уровень концентрации внимания
- способ мышления
- навыки управления мышлением
- потенциал интеллектуального ресурса





ЛИК

EQ



Emotional
intelligence

- уровень эмоциональной когнитивности
- уровень стрессоустойчивости
- диапазон переживаемых эмоций, чувств и настроений
- уровень эмоционального выгорания
- наличие эмоционально-деструктивных программ (EQ KILLER)
- эмоциональные триггеры энеатипа
- потенциал интуитивного ресурса

ПИК

VQ

*Vitality
Quotient*

- общее состояние здоровья
- наличие телесных стресс-блоков
- индивидуальный тип харизмы
- уровень дисциплины
- уровень воли
- потенциал физического ресурса



Три уровня ПИКа

Каждый из потенциалов

IQ

EQ

VQ

обладает тремя уровнями эффективности:
низким, средним и высоким.

Давайте рассмотрим их один за другим



EQ

Уровни



Низкий уровень

Таким уровнем обладают рядовые сотрудники, менеджеры или продавцы, которые живут от зарплаты до зарплаты, ничем не интересуются, мыслят стандартно и ни на что в жизни особо не надеются.

Средний уровень

Соответствует уровню топ-менеджера, способного решать сложные задачи, анализировать и оптимизировать бизнес-процессы. У такого топ-менеджера высокая способность к обучаемости, результативному планированию, созданию условий перспективного партнерства.

Высокий уровень

Масштабное видение, прогнозирование, предусмотрительность, долгосрочность планирования, диверсификация капитала, четкое видение стратегии и тактики (в том числе, и в переговорах). Они способны создавать абсолютно уникальные бизнесы и за такими гениями охотятся все крупнейшие корпорации мира.

EQ

Уровни



Низкий уровень

В профессиональной сфере таким людям свойственно отсутствие коммуникабельности, низкая стрессоустойчивость, длительное переживание проблем и неспособность располагать к себе людей.

Средний уровень

Такой человек способен гармонизировать атмосферу вокруг себя (в том числе и в переговорах), ему удастся считывать эмоциональный фон других людей, интуитивно выбирать надежных сотрудников и партнеров, вдохновлять, создавать и поддерживать социальные связи. Он обладает высокой стрессоустойчивостью и самообладанием в кризисных ситуациях. А еще он способен создать корпоративную культуру, позволяющую расти всем сотрудникам.

Высокий уровень

Характеризуется верными интуитивными решениями в условиях неопределенности, гибкостью в реализации целей, умением идти на риск. Он исключительно силен в кризисном менеджменте, способен контролировать развитие конфликтов, создавать атмосферу для долгосрочного сотрудничества и управлять коммуникационным полем организации.

VQ

Уровни



Низкий уровень

Его проявлениями служат конформизм, апатия, пассивность, безынициативность. Такие люди обычно отмамливаются в ожидании указаний. Но если указание дано четко, они выполняют его и ждут следующего. А если указание сформулировано недостаточно четко, они просто ничего не делают. Чаще всего это специалисты узкого профиля, типичные исполнители.

Средний уровень

Человек с таким уровнем VQ трудолюбив, настойчив, целенаправлен, гармонично вливается в коллектив. Он спокойно и уверенно продвигается по карьерной лестнице и добивается целей, которые сам себе поставил. Это уже руководитель, но ему все еще есть куда расти.

Высокий уровень

Отличает наличие харизмы и мощных лидерских качеств. Такой человек всегда обладает собственным мнением, индивидуальным взглядом на вещи и смелостью самовыражаться. Он способен вдохновлять, объединять и вести за собой людей. Это отличный мотиватор и безусловный авторитет. При этом он зачастую имеет сложный характер, бескомпромиссен в том, что делает или говорит.

П

И

К

и Цель





Когда ваш ПИК превышает уровень цели, это означает, что вы неправильно идентифицируете свое местоположение. И вы гораздо ближе к цели, чем вам кажется.



Когда Ваш ПИК равен ресурсам, необходимым для достижения цели, вы находите оптимальный маршрут и с легкостью выполняете намеченное.



Когда ваш ПИК не достигает уровня цели - необходимо повышать ПИК и создавать новую модель себя. Изменить исходные координаты и простроить новый маршрут – короткий и легкий путь.



П

И

К

стили управления

В чем Сила Управленца?



Разум

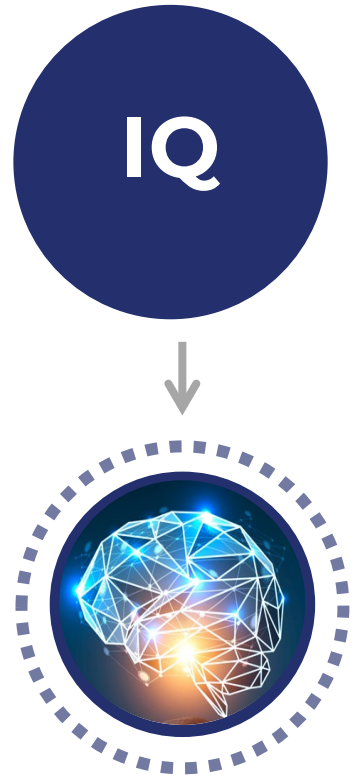


Коммуникации



Сильная рука

Стиль управления



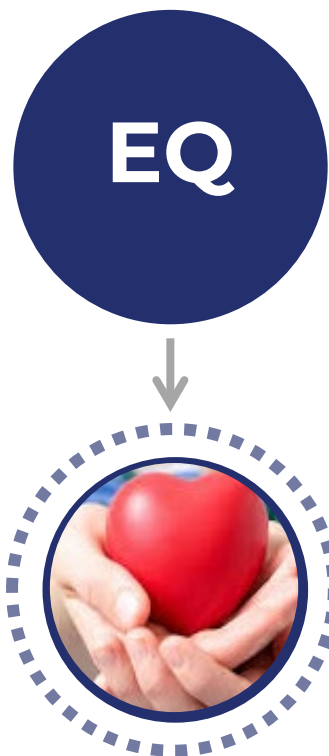
Вы сосредоточены на:

- повышение компетенций своей команды
- расширение квалификаций сотрудников
- расширение полномочий каждого члена команды



Вы способны генерировать все эффективные бизнес-системы, правильно их анализировать, брать из них лучшее, синтезировать и создавать свои собственные эффективные решения для бизнеса. Вы способны адаптироваться к любому рынку, адаптировать свой продукт или услугу под любого целевого клиента. Вы сосредоточены на идее бизнеса и стремитесь к инновациям. Видите конечную цель проекта и его потенциальные возможности.

Стиль управления



Для Вас характерно:

- налаживание экосистемы в механизмах бизнеса
- правильно выстроенные взаимоотношения между сотрудниками
- быстрое решение конфликтов
- понимание того, кто из сотрудников выгорел и кому нужна поддержка
- своевременная реакция на необходимость осуществить рокировку



Если вы используете этот стиль, то ваш бизнес захватывает мир, наполняя его новыми ценностями. Вы максимально человеко-ориентированы, сосредоточены на увеличении продаж и улучшении качества сервиса. Стремитесь создать широкую сеть коммуникаций с клиентами и партнерами. Создаете различные комьюнити. И увлекаете клиента персональной заботой и любовью.

Стиль управления



Вы сосредоточены на:

- строгом соблюдении дедлайнов
- процессе выполнения задач и поставленных планов
- включении точек контроля бизнес-процессов



Вы создаете самую эффективную бизнес-машину и совершенствуете все звенья цепи до такой степени, что ваш бизнес можно очень быстро развивать и масштабировать. Вы четко оцениваете свои энергозатраты, необходимые для того или иного действия. Ориентируетесь на быстрые победы, мощные действия, расширение влияния. Стремитесь к захвату новых территорий.

ПИК

Команды

ПИК
Команды –
это сумма
ПИК всех
членов
команды



Понимая ПИК своей команды, вы сможете:

- правильно определять финансовые цели и
- планировать развитие бизнес-процессов
- выстраивать эффективные способы коммуникации в команде
- разумно распределять нагрузку внутри команды
- рационально планировать цели и задачи
- быстро понимать причины ошибок и исправлять их
- активировать и закреплять алгоритмы побед
- эффективно проводить переговоры, совещания и мозговые штурмы
- формировать команду, работающую слаженно и продуктивно
- и в результате получить повышение прибыли компании, а также воплотить планы по расширению и развитию этого бизнеса

Баланс ПИКа Руководителя и ПИКа Команды





A blue-tinted photograph of three people in an office setting. A woman on the left is smiling and looking towards a man in a striped sweater who is shaking hands with a man in a white shirt and tie on the right. The background shows office equipment and a window.

ПИК в продажах

Система мгновенной
пристройки
к клиенту и
управления его
вниманием



Здоровья



Счастья



Реализации